

„Mein Heimathafen“ auf einen Blick

Kontakt



- verkehrsgünstige, staufreie Anbindung
- günstige Parkmöglichkeiten
- werktäglich vier Direktflüge zum internationalen Drehkreuz nach München
- attraktive Urlaubs-Destinationen von renommierten Airlines
- kinderfreundliches Reisen
- schnelle und unkomplizierte Abfertigung
- bequemer Vorabend-Check-in
- barrierefreies Reisen
- Übersichtlichkeit und kurze Wege

**NUTZEN AUCH SIE IHREN HEIMATHAFEN!
DIREKT VOR DER HAUSTÜR.
BEQUEM UND BODENSTÄNDIG.**

Flughafen Paderborn/Lippstadt GmbH
Flughafenstraße 33
D-33142 Büren

Fon +49 (0) 2955 77-0
Fax +49 (0) 2955 77-319

info@airport-pad.com
www.airport-pad.com



„Mein Heimathafen“ auf einen Blick

Kontakt



- verkehrsgünstige, staufreie Anbindung
- günstige Parkmöglichkeiten
- werktäglich vier Direktflüge zum internationalen Drehkreuz nach München
- attraktive Urlaubs-Destinationen von renommierten Airlines
- kinderfreundliches Reisen
- schnelle und unkomplizierte Abfertigung
- bequemer Vorabend-Check-in
- barrierefreies Reisen
- Übersichtlichkeit und kurze Wege

Flughafen Paderborn/Lippstadt GmbH
Flughafenstraße 33
D-33142 Büren

Fon +49 (0) 2955 77-0
Fax +49 (0) 2955 77-319

info@airport-pad.com
www.airport-pad.com

**NUTZEN AUCH SIE IHREN HEIMATHAFEN!
DIREKT VOR DER HAUSTÜR.
BEQUEM UND BODENSTÄNDIG.**



Heimat



Mein Heimathafen



Der Paderborn-Lippstadt Airport ist mein Heimathafen ...

- **Weil ich via MUC weltweit Termine wahrnehmen kann**
Vier Mal werktags Richtung München. Zum internationalen Drehkreuz. Und von da aus sind 100 Ziele weltweit erreichbar – so geht's ab in die ganze Welt.
- **Weil er so praktisch ist**
Überschaubarer Airport. Ohne Anreise- und Abfertigungsstress ins Flugzeug. Mit einem Lächeln in den Urlaub – so kann man seine Reise ganz entspannt genießen.
- **Weil es ganz fix in den Flieger geht**
Schnelle Abfertigung. Kurze Wege. Die Möglichkeit des Vorabend-Check-ins – so kommt das Reiseziel schnell näher.
- **Weil er uns am Herzen liegt**
Den Flughafen vor der Haustür. Kurze Anfahrtswege zum Flieger. Ein übersichtlicher Flughafen – das schätzen viele Heimathafen-Nutzer.
- **Weil man mir hier ein Lächeln schenkt**
Freundliches Personal. Netter Service. Herzliche Atmosphäre – das macht den Flughafen aus.
- **Weil er so kurze Wege bietet**
Barrierefreies Reisen. Nur 300 Meter vom Check-in bis in den Flieger. Spezieller Service für Menschen mit Handicap – hier ist barrierefreies Reisen wirklich unkompliziert.
- **Weil das Fliegen hier so kinderleicht ist**
Kinderfreundlichkeit. Kurze Wege. Unkomplizierte und schnelle Abfertigung – hier fängt der Familienurlaub schon am Flughafen an.
- **Weil er ein nettes Ausflugsziel ist**
Restaurantbesuch mit Blick aufs Rollfeld. Spannende Aussicht. Leckere Kaffee- und Kuchenspezialitäten – hier gibt es für jede Altersklasse Spannendes zu sehen und zu erleben.

Raus aus der Haustür – rein in den Flieger. Mal kurz weg – und gern zurück in die Heimat. Unser Flughafen liegt vor der Haustür, er ist somit der Heimathafen für eine Region, in der 5,5 Millionen Menschen leben. Im Kern Ostwestfalen, Lipper und Südwestfalen.

Aber nicht nur, denn auch viele Menschen aus den angrenzenden südniedersächsischen und nordhessischen Landkreisen nutzen unseren Flughafen für Reisen in die Sonne oder zu geschäftlichen Zielen in aller Welt.

Ein Flughafen, der den Menschen so nahe ist, sollte das auch im Namen zum Ausdruck bringen: „**Mein Heimathafen**“ steht dafür.

Der Name ist nicht Schlagwort, sondern Bekenntnis: zu den Menschen in der Region, zur heimischen Wirtschaft, zu den

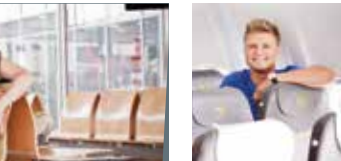
hier stationierten Airlines, zu Mitarbeitern und Geschäftspartnern.

„**Mein Heimathafen**“ ist eine Einladung, den Flughafen einzubinden in die Vielfalt der Gedanken und Gefühle, die den Begriff „Heimat“ Kontur und Inhalt geben.

Heimat



Mein Heimathafen



Der Paderborn-Lippstadt Airport ist mein Heimathafen ...

- **Weil ich via MUC weltweit Termine wahrnehmen kann**
Vier Mal werktags Richtung München. Zum internationalen Drehkreuz. Und von da aus sind 100 Ziele weltweit erreichbar – so geht's ab in die ganze Welt.
- **Weil er so praktisch ist**
Überschaubarer Airport. Ohne Anreise- und Abfertigungsstress ins Flugzeug. Mit einem Lächeln in den Urlaub – so kann man seine Reise ganz entspannt genießen.
- **Weil es ganz fix in den Flieger geht**
Schnelle Abfertigung. Kurze Wege. Die Möglichkeit des Vorabend-Check-ins – so kommt das Reiseziel schnell näher.
- **Weil er uns am Herzen liegt**
Den Flughafen vor der Haustür. Kurze Anfahrtswege zum Flieger. Ein übersichtlicher Flughafen – das schätzen viele Heimathafen-Nutzer.
- **Weil man mir hier ein Lächeln schenkt**
Freundliches Personal. Netter Service. Herzliche Atmosphäre – das macht den Flughafen aus.
- **Weil er so kurze Wege bietet**
Barrierefreies Reisen. Nur 300 Meter vom Check-in bis in den Flieger. Spezieller Service für Menschen mit Handicap – hier ist barrierefreies Reisen wirklich unkompliziert.
- **Weil das Fliegen hier so kinderleicht ist**
Kinderfreundlichkeit. Kurze Wege. Unkomplizierte und schnelle Abfertigung – hier fängt der Familienurlaub schon am Flughafen an.
- **Weil er ein nettes Ausflugsziel ist**
Restaurantbesuch mit Blick aufs Rollfeld. Spannende Aussicht. Leckere Kaffee- und Kuchenspezialitäten – hier gibt es für jede Altersklasse Spannendes zu sehen und zu erleben.

Raus aus der Haustür – rein in den Flieger. Mal kurz weg – und gern zurück in die Heimat. Unser Flughafen liegt vor der Haustür, er ist somit der Heimathafen für eine Region, in der 5,5 Millionen Menschen leben. Im Kern Ostwestfalen, Lipper und Südwestfalen.

Aber nicht nur, denn auch viele Menschen aus den angrenzenden südniedersächsischen und nordhessischen Landkreisen nutzen unseren Flughafen für Reisen in die Sonne oder zu geschäftlichen Zielen in aller Welt.

Ein Flughafen, der den Menschen so nahe ist, sollte das auch im Namen zum Ausdruck bringen: „**Mein Heimathafen**“ steht dafür.

Der Name ist nicht Schlagwort, sondern Bekenntnis: zu den Menschen in der Region, zur heimischen Wirtschaft, zu den

hier stationierten Airlines, zu Mitarbeitern und Geschäftspartnern.

„**Mein Heimathafen**“ ist eine Einladung, den Flughafen einzubinden in die Vielfalt der Gedanken und Gefühle, die den Begriff „Heimat“ Kontur und Inhalt geben.

Heimat



Mein Heimathafen



Der Paderborn-Lippstadt Airport ist mein Heimathafen ...

- **Weil ich via MUC weltweit Termine wahrnehmen kann**
Vier Mal werktags Richtung München. Zum internationalen Drehkreuz. Und von da aus sind 100 Ziele weltweit erreichbar – so geht's ab in die ganze Welt.
- **Weil er so praktisch ist**
Überschaubarer Airport. Ohne Anreise- und Abfertigungsstress ins Flugzeug. Mit einem Lächeln in den Urlaub – so kann man seine Reise ganz entspannt genießen.
- **Weil es ganz fix in den Flieger geht**
Schnelle Abfertigung. Kurze Wege. Die Möglichkeit des Vorabend-Check-ins – so kommt das Reiseziel schnell näher.
- **Weil er uns am Herzen liegt**
Den Flughafen vor der Haustür. Kurze Anfahrtswege zum Flieger. Ein übersichtlicher Flughafen – das schätzen viele Heimathafen-Nutzer.
- **Weil man mir hier ein Lächeln schenkt**
Freundliches Personal. Netter Service. Herzliche Atmosphäre – das macht den Flughafen aus.
- **Weil er so kurze Wege bietet**
Barrierefreies Reisen. Nur 300 Meter vom Check-in bis in den Flieger. Spezieller Service für Menschen mit Handicap – hier ist barrierefreies Reisen wirklich unkompliziert.
- **Weil das Fliegen hier so kinderleicht ist**
Kinderfreundlichkeit. Kurze Wege. Unkomplizierte und schnelle Abfertigung – hier fängt der Familienurlaub schon am Flughafen an.
- **Weil er ein nettes Ausflugsziel ist**
Restaurantbesuch mit Blick aufs Rollfeld. Spannende Aussicht. Leckere Kaffee- und Kuchenspezialitäten – hier gibt es für jede Altersklasse Spannendes zu sehen und zu erleben.

Raus aus der Haustür – rein in den Flieger. Mal kurz weg – und gern zurück in die Heimat. Unser Flughafen liegt vor der Haustür, er ist somit der Heimathafen für eine Region, in der 5,5 Millionen Menschen leben. Im Kern Ostwestfalen, Lipper und Südwestfalen.

Aber nicht nur, denn auch viele Menschen aus den angrenzenden südniedersächsischen und nordhessischen Landkreisen nutzen unseren Flughafen für Reisen in die Sonne oder zu geschäftlichen Zielen in aller Welt.

Ein Flughafen, der den Menschen so nahe ist, sollte das auch im Namen zum Ausdruck bringen: „**Mein Heimathafen**“ steht dafür.

Der Name ist nicht Schlagwort, sondern Bekenntnis: zu den Menschen in der Region, zur heimischen Wirtschaft, zu den

hier stationierten Airlines, zu Mitarbeitern und Geschäftspartnern.

„**Mein Heimathafen**“ ist eine Einladung, den Flughafen einzubinden in die Vielfalt der Gedanken und Gefühle, die den Begriff „Heimat“ Kontur und Inhalt geben.